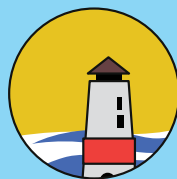


il FARO

Centro Diurno di osservazione
ed orientamento al lavoro

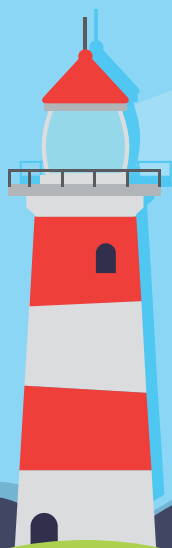


Il Centro Diurno **Il Faro** dalla sua apertura nel 2004 si è impegnato in progetti educativi che mirano ad un inserimento del diversamente abile nel mondo del lavoro attraverso la crescita delle autonomie e l'acquisizione di consapevolezza, conoscenze e formazione in ambito professionale.

Negli ultimi anni il Centro ha attivato progetti specifici, sia pratici che teorici, di pre-formazione e formazione professionale per i ragazzi che si preparano ad un inserimento lavorativo. In particolare i ragazzi hanno frequentato corsi di pelletteria, corsi di HACCP, corsi di cucina professionale e un corso di barman svolti attraverso la collaborazione con agenzie formative esterne.

In seguito all'osservazione svolta all'interno del Centro è possibile individuare il percorso formativo personalizzato il cui obiettivo finale è l'inserimento nel mondo del lavoro.

Tutti gli inserimenti lavorativi attivati vengono monitorati da personale interno al centro fornendo all'azienda e all'utente un punto di riferimento costante per tutta la loro durata.



IL CENTRO IL FARO
È GETITO IN A.T.I. DA



il FARO

**Laboratori, esperienze
e collaborazioni per l'integrazione
e la formazione professionale**



LABORATORI INTERNI

Permettono di valutare e potenziare le capacità di ognuno legate alla sfera emotiva, lavorativa, professionale e delle autonomie, individuando le attitudini personali.

ATTIVITÀ DI ORIENTAMENTO

Vengono rafforzate le competenze emotive e relazionali da spendere nel mondo del lavoro e ampliate le conoscenze relative a curriculum, iscrizione al centro per l'impiego e aziende presenti sul territorio.

CORSI DI FORMAZIONE PROFESSIONALE

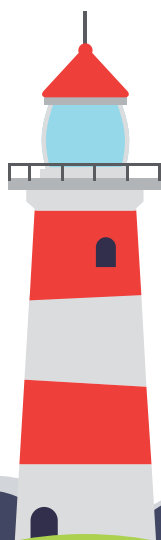
Attivati tramite agenzie formative e insegnanti qualificati permettono di acquisire competenze specifiche in vari settori lavorativi.

ATTIVITÀ E LABORATORI ESTERNI

Attraverso servizi e laboratori a contatto con il pubblico i ragazzi sperimentano le proprie capacità sul campo.

INSERIMENTI SOCIO TERAPEUTICI

Il Centro svolge attività di monitoraggio sugli inserimenti attivati rappresentando un punto di riferimento per le parti interessate.



Si può fare...